

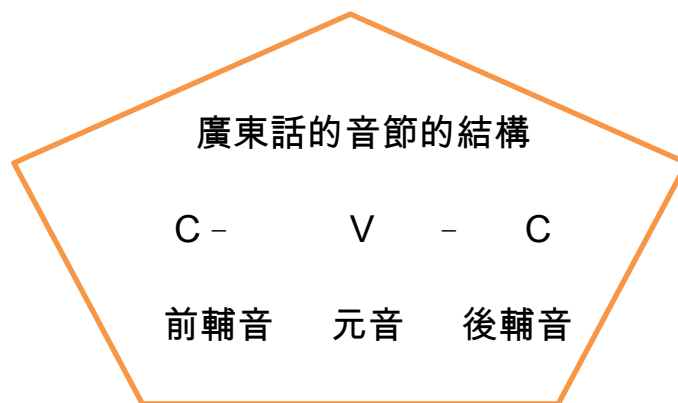
言語治療通訊 (二)

口音差異



大多數居於香港的但以普通話為母語的人在學習廣東話時都出現一定的困難。到底困難在那裡？你身邊的學童有出現這種情況嗎？最常見的口音差異又有哪些呢？讓我們先從了解廣東話的語音系統開始吧！

廣東話音節分為三個部份，分別是前輔音(或前聲母)，元音(或韻母)及後輔音(或後聲母)。三個部份配合便能組成不同的字。



如：「衫」字就是前輔音 s + 元音 a + 後輔音 m 配合而成的 s-a-m

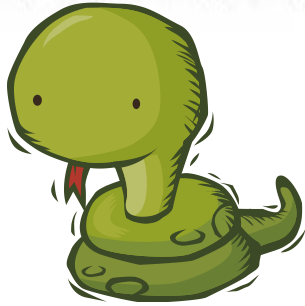
「打」字就是前輔音 t + 元音 a 配合而成的 t-a

「貓」字就是前輔音 m + 雙元音 au 配合而成的 m-au





我們需要用不同的發音部位及發音方式去正確讀出每一個音節。若其中一項錯了，整個字的發音就會出錯。而最常見的錯音大多數出現於**後輔音**。



最常見錯音第一位

/-m/ 音!!



/-m/ 音小秘訣：讀字後



雙唇緊合

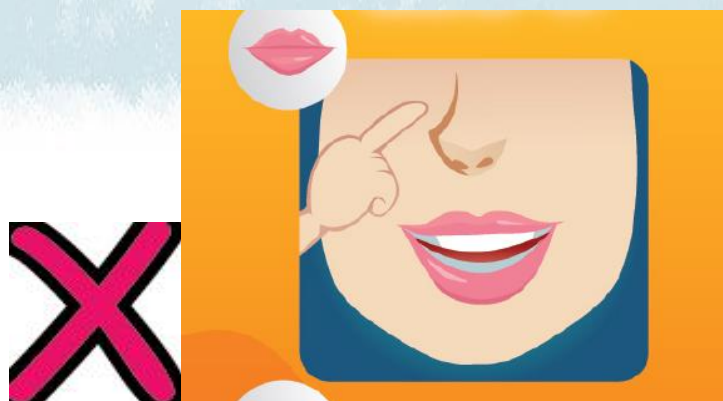


氣流從鼻腔送出



最常見錯誤

把/-m/音讀成/-n/音，如：三 → 山



讀字後嘴唇不緊合

最常見錯音第二位

/-p/ 音!!

/-p/ 音小秘訣：讀字後



雙唇緊合



鼻音

最常見錯誤

把/-p/音讀成/-t/音，如：十 → 實



讀字後嘴唇不緊合

大家要多多留意！